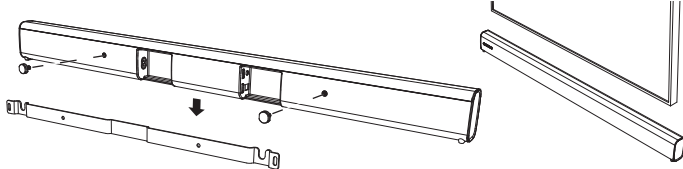


## Snabbstartsguide

### Placering

Ljudlimpan TVB2 kan du hänga på väggen under TV:n eller placera på en stabil yta framför den.



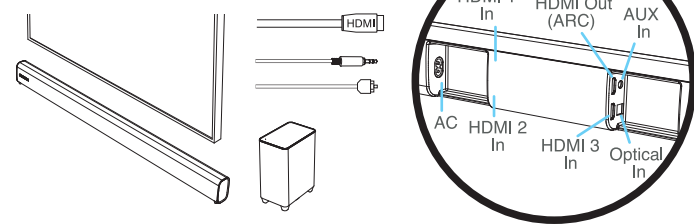
### Subbasanslutning

Den trådlösa subbasen kommer automatiskt att ansluta till TVB2. Koppla bara in subbasen och starta ljudlimpan – den första anslutningen tar cirka 60 sekunder. Om TVB2 inte kan ansluta till subbasen kommer "NOSUB" att visas i ljudlimpans display.

### TV-anslutningar

Det behövs bara en anslutning till TV:n. Vi rekommenderar följande prioriteringsordning:

1. HDMI-utgång (ARC): Om din TV har en HDMI-port märkt ARC ska du använda den anslutningen.
2. Optisk: Använd den här som en alternativ digital anslutning om inte din TV har HDMI ARC.
3. AUX-ingång: Här ansluter du TV:ns hörlursuttag om din TV varken har HDMI ARC eller någon optisk utgång.



### HDMI-anslutningar

TVB2 har tre 4K-kompatibla HDMI-ingångar. Här kopplar du in digitalbox, Blu-ray-spelare och andra HDMI-källor.

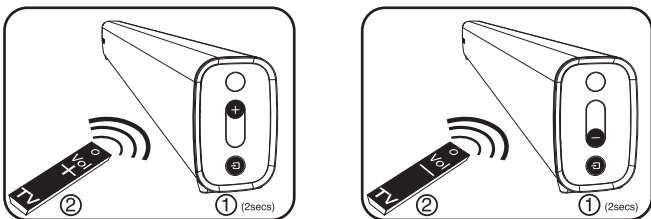


### Lära TV:ns fjärrkontrollkommandon

(Vid användning av optisk anslutning eller AUX-ingång)

1. För att lära ljudlimpan knappen Vol+ på din TV-fjärrkontroll, håll in och + på TVB2 under 2 sekunder. "LEARN" och "VOL +" blinkar i displayen. Dubbeltryck sedan på knappen Vol+ på TV:ns fjärrkontroll, och kom ihåg att samtidigt rikta den mot TVB2:s display.
2. För att lära ljudlimpan knappen Vol- på din TV-fjärrkontroll, håll in och - på TVB2 under 2 sekunder. "LEARN" och "VOL -" blinkar i displayen. Dubbeltryck sedan på knappen Vol- på TV:ns fjärrkontroll, och kom ihåg att samtidigt rikta den mot TVB2:s display.

När inlärningen är klar visas "OK" i displayen.

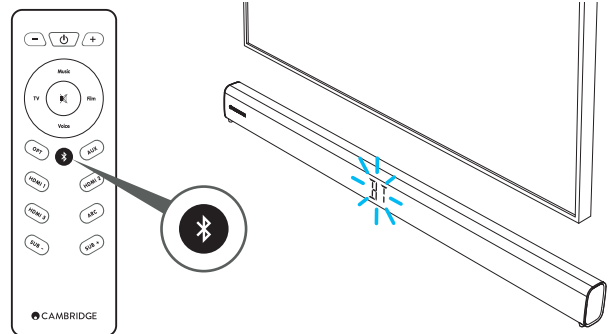


Obs! Om du överför TV-ljudet via HDMI-ARC TV behöver du inte lära TVB2 fjärrkontrollens kommandon. TV:n skickar de här kommandona via HDMI-anslutningen.

### Bluetooth-konfiguration

TVB2 är utrustad med Bluetooth för att möjliggöra trådlös uppspelning från vilken Bluetooth-kompatibel telefon, surfplatta eller dator som helst.

1. Välj Bluetooth på fjärrkontrollen, så börjar att blinka i displayen.
2. Om du vill koppla en Bluetooth-enhet till TVB2 håller du in knappen . Titta i Bluetooth-enhetens manual för att ta reda på hur du parkopplar den med TVB2. När parkopplingen är klar slutar blinka.



När de parats ihop kommer musiken från din enhet att spelas upp via TVB2. Om du vill lägga till ytterligare en Bluetooth-enhet går du tillbaka till steg 2. TVB2 har 99 minnesplatser för parkopplade enheter.

### Om du har en NFC-kompatibel Bluetooth-enhet

Eventuellt måste du kontrollera att Bluetooth är aktiverat på din enhet. För din NFC-enhet mot logotypen på sidan av TVB2. TVB2 kommer automatiskt att gå över i parkopplingsläge och "TVB2 Cambridge" bör visas i din enhet.

### Tips

#### Automatisk avstängning

För att spara ström stängs TVB2 av automatiskt efter några minuter (vid överföring via Bluetooth sker den automatiska avstängningen efter 20 minuter) om inget ljud spelas från din TV.

#### Automatisk start

När du startar TV:n kommer TVB2 att känna av ljudsignalen och starta automatiskt.

#### Subbasnivå

Du kan reglera subbasnivån med hjälp av knapparna SUB +/- på fjärrkontrollen.

#### Ljudlägen

Du kan välja mellan fyra olika lägen för att förbättra ljudupplevelsen.

TV : Förbättrar TV-ljudet avsevärt.

Music : Förbättrar ljudet när du lyssnar på musik och musikvideor i stereo.

Film : Framtaget för att ge bästa möjliga filmlyd.

Voice : Framhäver röster och gör att de hörs tydligare.