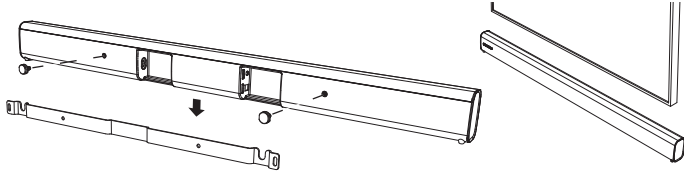


Guide de démarrage rapide

Placement

La barre de son TVB2 peut être fixée à un mur sous votre TV ou posée devant sur une surface stable.



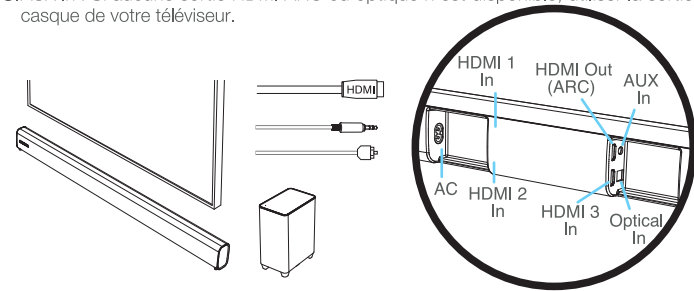
Connexion du caisson de basses

Le caisson de basses sans fil se connecte automatiquement à la barre de son TVB2. Il suffit de le brancher et d'allumer la barre de son – la première connexion prendra environ 60 secondes. Si la barre de son TVB2 ne peut pas se connecter au caisson de basses, 'NOSUB' sera affiché sur l'écran.

Connexion TV

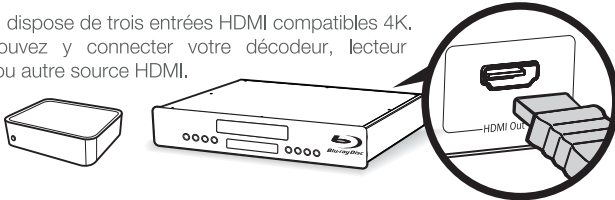
Une seule connexion audio à votre téléviseur est nécessaire. Par ordre de préférence:

1. Sortie HDMI (ARC): Si votre téléviseur dispose d'une prise HDMI ARC utiliser cette connexion.
2. Optique: À utiliser comme connexion numérique alternative si votre téléviseur ne dispose pas de prise HDMI ARC.
3. AUX In : Si aucune sortie HDMI ARC ou optique n'est disponible, utiliser la sortie casque de votre téléviseur.



Connexions HDMI

La TVB2 dispose de trois entrées HDMI compatibles 4K. Vous pouvez y connecter votre décodeur, lecteur Blu-ray ou autre source HDMI.

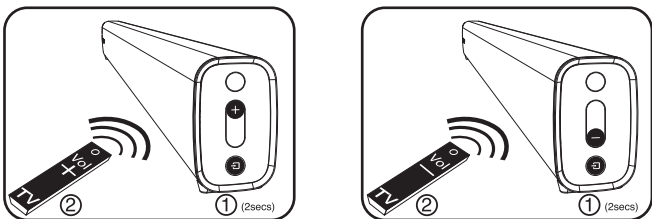


Apprentissage de la télécommande de votre téléviseur

(Lorsque vous utilisez une connexion optique ou AUX In)

1. Pour apprendre la commande Vol + à la télécommande de votre TV, appuyer et maintenir les boutons et + de la TVB2 pendant 2 secondes. 'LEARN' et 'VOL +' clignotent sur l'écran. Appuyer ensuite deux fois sur le bouton Vol + de la télécommande du téléviseur en la pointant sur l'écran de la TVB2.
2. Pour apprendre la commande Vol - à la télécommande de votre TV, appuyer et maintenir les boutons et - de la TVB2 pendant 2 secondes. 'LEARN' et 'VOL -' clignotent sur l'écran. Appuyer ensuite deux fois sur le bouton Vol - de la télécommande du téléviseur en la pointant sur l'écran de la TVB2.

Une fois l'apprentissage effectué avec succès, 'OK' sera affiché sur l'écran.

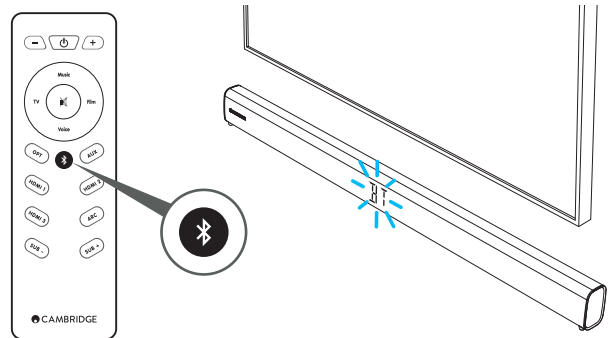


Remarque: Si vous utilisez une connexion HDMI-ARC, il n'est pas nécessaire d'apprendre les commandes de volume à la télécommande du téléviseur. Le téléviseur envoie ces commandes via la connexion HDMI.

Bluetooth

La TVB2 est équipée de la fonction Bluetooth pour permettre la lecture sans fil depuis un téléphone, une tablette ou un ordinateur également équipé Bluetooth.

1. Sélectionner la touche Bluetooth sur la télécommande et clignotera sur l'affichage.
2. Pour connecter un périphérique Bluetooth à la TVB2, appuyer et maintenir la touche . Consulter les instructions de l'appareil Bluetooth à connecter à la TVB2. Lorsque la connexion est établie arrête de clignoter.



Une fois appairé, la musique de votre périphérique sera diffusée par la TVB2. Pour ajouter un autre périphérique Bluetooth, recommencer à partir de l'étape 2. La TVB2 gardera en mémoire jusqu'à 99 périphériques.

Si votre périphérique Bluetooth est compatible NFC

Vous pouvez avoir besoin de vous assurer que le Bluetooth est activé sur votre appareil. Touchez le logo situé sur le côté de la TVB2 avec votre appareil NFC. La TVB2 entrera en mode d'appairage automatique et 'TVB2 Cambridge' devrait apparaître sur votre appareil.

ASTUCES

Mise hors tension automatique

Pour économiser de l'énergie, la TVB2 s'éteint automatiquement après quelques minutes si aucun son ne provient de votre téléviseur (pour l'entrée Bluetooth le délai est de 20 minutes).

Mise sous tension automatique

Lorsque vous allumez votre téléviseur, la TVB2 détecte le son et s'allume automatiquement.

Niveau du caisson de basses

Vous pouvez régler le niveau du caisson de basses selon vos préférences en utilisant les boutons SUB +/- de la télécommande.

Modes sonores

4 modes différents peuvent être sélectionnés pour améliorer votre expérience sonore.

- TV : Son télé nettement amélioré.
- Musique : Améliore la musique et les clips vidéos stéréo.
- Film : Étudié pour tirer le meilleur son des films.
- Voix : Améliore les voix pour les rendre plus intelligibles.