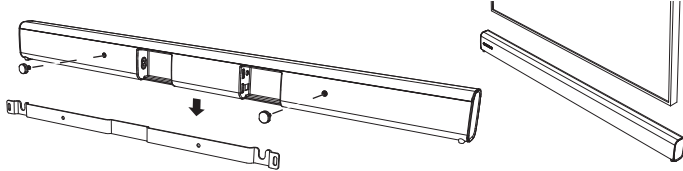


Guía de inicio rápido

Colocación

La barra de sonido TVB2 puede fijarse a una pared debajo del televisor o colocarse sobre una superficie estable frente a él.



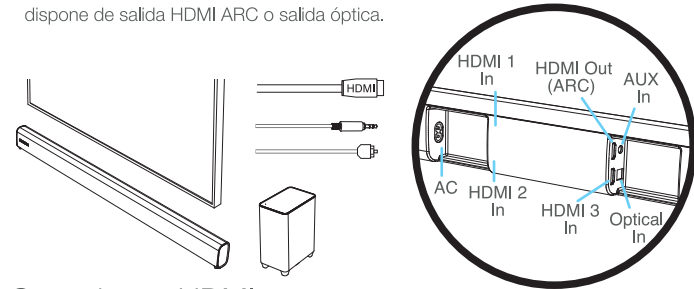
Conexión del subwoofer

El subwoofer inalámbrico conecta automáticamente a la barra de sonido TVB2. Basta con enchufar el subwoofer y encender la barra de sonido - la conexión inicial tardará aproximadamente 60 segundos. Si la barra de sonido TVB2 no puede conectarse al subwoofer, "NOSUB" se mostrará en la pantalla.

Conexiones del televisor

Sólo se necesita una conexión de audio al televisor, por orden de preferencia:

1. Salida HDMI (ARC): Si su televisor dispone de una toma HDMI etiquetada ARC, utilice esta conexión.
2. Óptica: Utilice esta conexión como una conexión digital alternativa si su televisor no dispone de salida HDMI ARC.
3. Entrada AUX: Conecte a la salida de auriculares de su televisor si su televisor no dispone de salida HDMI ARC o salida óptica.



Conexiones HDMI

La TVB2 tiene tres entradas HDMI compatibles 4K. Conecte su descodificador, reproductor de Blu-ray u otra fuente HDMI aquí.

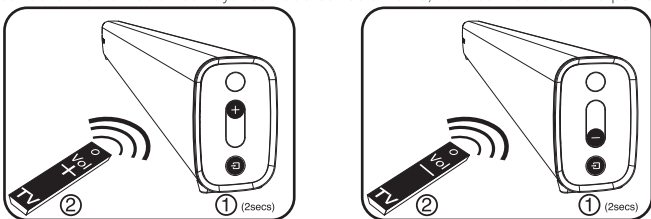


Memorización del mando a distancia del televisor

(Cuando se utilizan las conexiones óptica o AUX)

1. Para memorizar el botón VOL + en el mando a distancia del televisor, presione y mantenga pulsado el botón y + en la TVB2 durante 2 segundos. "LEARN" y "VOL +" parpadearán en la pantalla. A continuación, presione dos veces el botón VOL + en el mando a distancia del televisor mientras dirige el mando hacia la pantalla de la TVB2.
2. Para memorizar el botón VOL - en el mando a distancia del televisor, presione y mantenga pulsado el botón y - en la TVB2 durante 2 segundos. "LEARN" y "VOL -" parpadearán en la pantalla. A continuación, presione dos veces el botón VOL - en el mando a distancia del televisor mientras dirige el mando hacia la pantalla de la TVB2.

Cuando la memorización se haya realizado correctamente, 'OK' se mostrará en la pantalla.

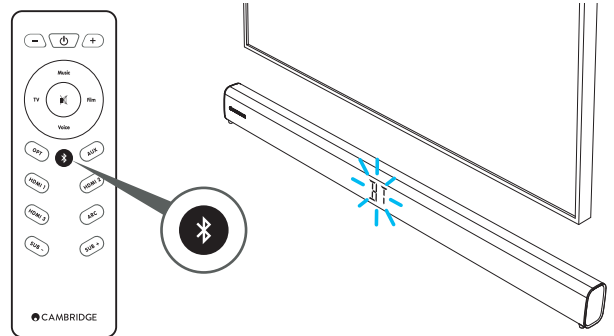


Nota: Si utiliza HDMI-ARC para el audio de TV, no es necesario memorizar los comandos de volumen del mando a distancia del televisor en la TVB2. El televisor envía estos comandos a través de la conexión HDMI.

Configuración de Bluetooth

La TVB2 está equipada con tecnología Bluetooth para permitir la reproducción inalámbrica desde cualquier teléfono, tableta u ordenador equipado con Bluetooth.

1. Seleccione el botón Bluetooth en el mando a distancia y parpadeará en la pantalla.
2. Para conectar un dispositivo Bluetooth a la TVB2, presione y mantenga pulsado el botón . Consulte las instrucciones del dispositivo Bluetooth para conectar a la TVB2. Cuando se haya conectado correctamente, dejará de parpadear.



Una vez emparejado, la música de su dispositivo se reproducirá a través de la TVB2. Para agregar otro dispositivo Bluetooth, repita desde el paso 2. La TVB2 puede almacenar hasta 99 dispositivos emparejados en la memoria.

Si su dispositivo Bluetooth es compatible con NFC

Puede que necesite asegurarse de que Bluetooth está activado en su dispositivo. Pase su dispositivo NFC contra el logotipo en el lado de la TVB2. La TVB2 entrará en modo de emparejamiento automático y "TVB2 Cambridge" debe aparecer en su dispositivo.

CONSEJOS IMPORTANTES

Apagado automático

Para ahorrar energía, la TVB2 se apagará automáticamente al cabo de unos minutos (para la entrada Bluetooth el tiempo hasta el apagado automático es de 20 minutos) si no se reproduce sonido desde el televisor.

Encendido automático

Al encender el televisor, la TVB2 detectará el sonido y se encenderá automáticamente.

Nivel de subwoofer

Puede ajustar el nivel de subwoofer según sus preferencias con los botones SUB +/- en el mando a distancia.

Modos de Sonido

Hay 4 modos diferentes que se pueden seleccionar para mejorar su experiencia sonora.

- TV : Optimiza el sonido del televisor.
- Música : Mejora los videos y la música estéreo.
- Cine : Diseñado para obtener el mejor sonido de las películas.
- Voz : Mejora las voces para una mayor inteligibilidad.