

## SNELSTARTGIDS

### Plaatsing

De TV5 is ontworpen om onder de tv te staan. De basis van de tv mag niet breder zijn dan 725mm (28.5") en niet dieper dan 300mm (12"). Ook mag de tv niet zwaarder zijn dan 30 kg. Als de basis van je tv te groot is, zet de TV5 dan op een andere plank van je tv-meubel.

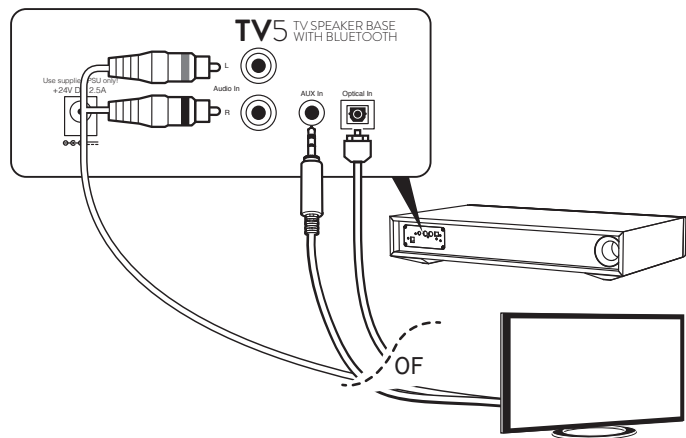


### Tv-aansluitingen

Je hebt slechts één audio-aansluiting naar je tv nodig, in volgorde van voorkeur:

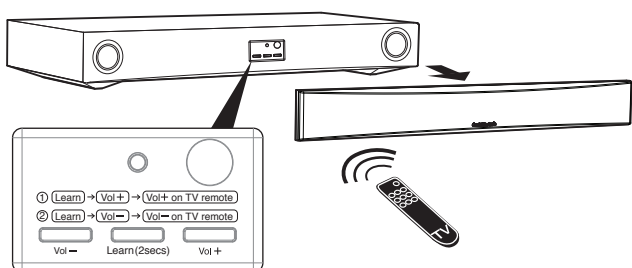
1. Optisch: Als de tv een optische ingang heeft, gebruik deze dan voor de beste kwaliteit.
2. RCA: Sluit de linker- en rechterkanalen aan op de tv.
3. Aux-input (3,5 mm): Aansluiten op de koptelefoonuitgang van de tv.

Opmerking: Als de 3,5 mm-aansluiting wordt gebruikt, heeft deze voorrang op de RCA-ingang. Die laatste wordt dan 'gemute'.






### De afstandsbediening van je tv inleren

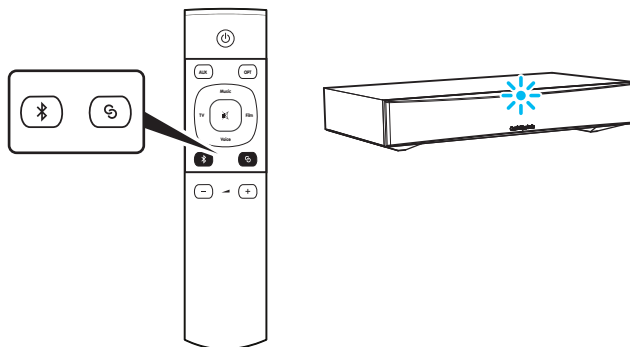
Verwijder de stoffen grill en ga naar het controlepaneel. Volg de aanwijzingen en denk eraan dat je de afstandsbediening op het controlepaneel richt tijdens het instellen



### Bluetooth installeren

De TV5 ondersteunt Bluetooth zodat je draadloos kunt afspelen van een telefoon, tablet of computer met Bluetooth.

1. Selecteer de Bluetooth-ingang  op de afstandsbediening.
2. Om een apparaat met Bluetooth aan te sluiten op de TV5, houd dan de paar-knop  ingedrukt totdat de blauwe led  knippert.



3. Volg de handleiding van het Bluetooth-apparaat om verbinding te maken met de TV5. Als de apparaten gepaard zijn, geeft het apparaat een kort piepsignaal en stopt de blauwe led met knipperen. ●

Als de apparaten gepaard zijn, wordt de muziek op je apparaat afgespeeld op de TV5.

Om een ander Bluetooth-apparaat aan te sluiten, herhaal alle stappen vanaf stap 2. De TV5 onthoudt 8 gepaarde apparaten in zijn geheugen.

## TOP TIPS

### Automatische uitschakelfunctie

Om stroom te besparen, schakelt de TV5 zichzelf automatisch uit als hij een aantal seconden lang geen geluid van de tv heeft afgespeeld.

### Automatische inschakelfunctie

Als je de tv aanzet, registreert de TV5 het geluid en schakelt hij automatisch in.

### Geluidsinstellingen

De TV5 heeft vier verschillende geluidsinstellingen voor een nog intensere geluidservaring.

- TV: Geoptimaliseerd voor het geluid uit de tv
- Music: Verbeterd muziek en video clips met stereogeluid
- Film: Ontworpen voor het beste filmgeluid
- Voice: Benadrukt stemmen, zodat ze beter te verstaan zijn