

## Szybki start

### Miejsce użytkowania

TV5 zaprojektowano tak, aby można było postawić go po telewizorem. Telewizor musi mieć podstawę nie szerszą, niż 550 mm i głębokość nie większą, niż 300 mm oraz wagę nie większą, niż 30 kg. Jeśli podstawa telewizora będzie zbyt duża, TV5 należy postawić na niższej półce stolika pod telewizor.

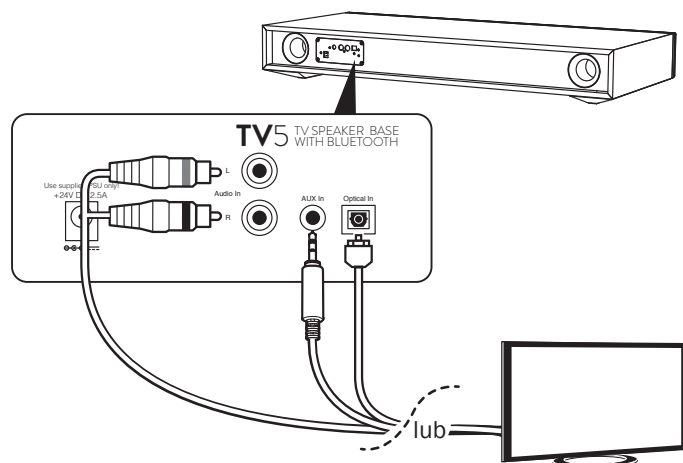


### Połączenia telewizyjne

Wymagane jest wykonanie tylko jednego połączenia audio z telewizorem, w preferencyjnej kolejności:

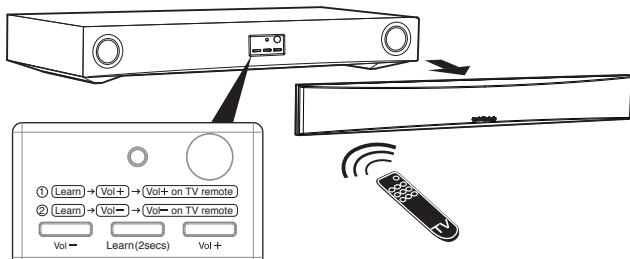
1. Optyczne: jeśli telewizor posiada wyjście optyczne audio, użyj go w celu uzyskania najlepszej jakości dźwięku.
2. CINCH: podłącz lewy i prawy kanał.
3. AUX 3,5 mm: podłącz z gniazdem słuchawkowym telewizora.

Uwaga: w przypadku używania gniazda 3,5 mm wejście na gniazdach CINCH zostanie wyciszzone.






### Nauka telewizyjnego pilota zdalnego sterowania

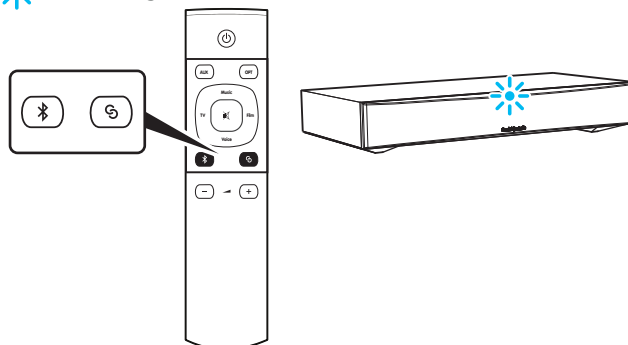
Zdemontuj ścienną maskownicę i zlokalizuj panel sterowania. Postępuj zgodnie z instrukcjami, pamiętając, aby podczas uczenia skierować pilot na panel sterowania.




### Konfiguracja systemu Bluetooth

TV5 wyposażono w technologię Bluetooth, aby zapewnić bezprzewodowe odtwarzanie dźwięku z dowolnego telefonu, tabletu lub komputera, obsługującego tę technologię.

1. Na pilocie zdalnego sterowania wybierz wejście Bluetooth .
2. Aby urządzenie Bluetooth podłączyć do TV5, przytrzymaj wciśnięty przycisk parowania , a niebieska dioda LED  zacznie migać.



3. Sprawdź w instrukcji obsługi urządzenia Bluetooth, jak wykonać połączenie z TV5. Pomyślne sparowanie zostanie zasygnalizowane krótkim dźwiękiem, a niebieska dioda LED przestanie migać. .

Po sparowaniu muzyka ze sparowanego urządzenia będzie odtwarzana przez TV5.

Aby dodać inne urządzenie Bluetooth, powtórz polecenia punktu 2. TV2 może zapamiętać nawet 8 urządzeń.

### Dobre rady

#### Automatyczne wyłączenie zasilania

W celu oszczędzania energii zasilanie TV5 zostanie wyłączone automatycznie po kilku sekundach, jeśli dźwięk z telewizora nie będzie odtwarzany.

#### Automatyczne włączenie zasilania

Gdy włączysz telewizor, TV5 wykryje dźwięk i włączy się automatycznie.

### Tryby odtwarzania dźwięku

Dostępne są 4 tryby, polepszające odsłuch dźwięku.

TTV: Wspaniale poprawia dźwięk telewizora

Music: Polepsza odbiór dźwięku stereofonicznego oraz dźwięk filmów wideo

Film: Zaprojektowany w celu uzyskania najlepszego dźwięku filmowych ścieżek dźwiękowych

Voice: Ulepszanie głosu w celu poprawienia zrozumiałości