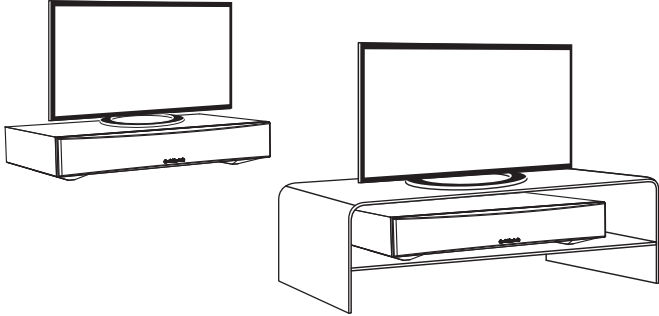


## Guía de inicio rápido

### Colocación

TV2 se ha diseñado para colocarse debajo de su televisor, cuya base debe tener una anchura máxima de 550 mm (21,5 pulgadas) y una profundidad máxima de 300 mm (12 pulgadas). El peso del televisor no debe superar los 30 kg (66 libras). Si la base es demasiado grande, coloque el dispositivo TV2 en un estante inferior del mueble del televisor.

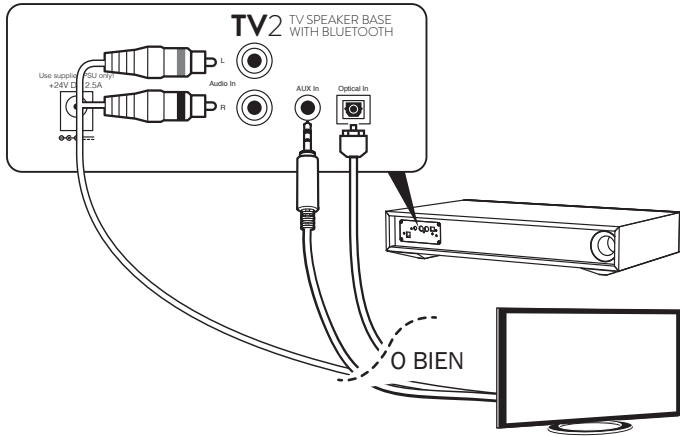


### Conexiones del televisor

Solo se requiere una conexión al televisor. En orden de preferencia:

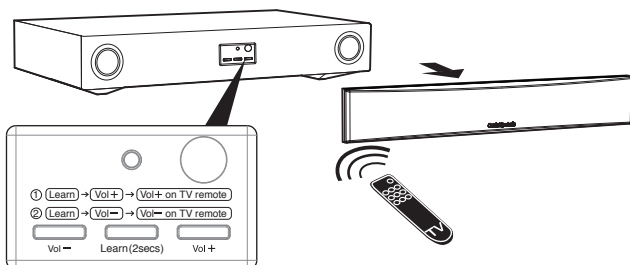
1. Óptica: se recomienda el uso de esta entrada, si el televisor dispone de la misma, ya que proporciona la mejor calidad de sonido.
2. RCA: permite la conexión de los canales derecho e izquierdo al televisor.
3. AUX de 3,5 mm: permite la conexión a la salida de auriculares del televisor.

Nota: la utilización de la conexión de 3,5 mm tiene prioridad sobre la entrada RCA, que se silenciará.



### Aprendizaje del control remoto del televisor

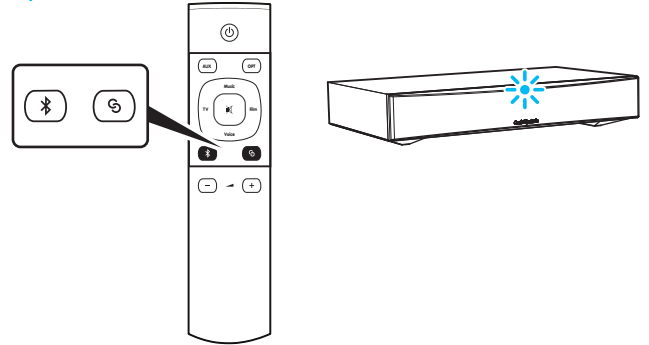
Quite la parrilla de tela para localizar el panel de control. Siga las instrucciones y apunte con el control remoto del televisor al panel de control mientras se realiza el proceso de aprendizaje.



### Configuración de Bluetooth

TV2 cuenta con tecnología Bluetooth para permitir la reproducción inalámbrica de contenidos desde equipos informáticos, tabletas o teléfonos equipados con Bluetooth.

1. Seleccione la entrada de Bluetooth en el control remoto.
2. Para conectar un dispositivo Bluetooth a TV2, pulse y mantenga presionado el botón de emparejamiento el indicador LED azul parpadeará.



3. Consulte las instrucciones del dispositivo Bluetooth para conectarlo a TV2. Al finalizar correctamente el emparejamiento, la unidad producirá un pitido y el indicador LED azul dejará de parpadear.

Al emparejarlos, la música del dispositivo se reproducirá a través de la unidad.

Para agregar otro dispositivo Bluetooth, repita el procedimiento a partir del paso 2. TV2 almacenará en la memoria hasta 8 dispositivos emparejados.

### Consejos

#### Apagado automático

Para ahorrar energía, TV2 se apagará automáticamente después de unos segundos si no se reproduce ningún sonido del televisor.

#### Encendido automático

Al encender el televisor, TV2 detectará el sonido y se activará automáticamente.

#### Modos de sonido

El dispositivo cuenta con 4 modos de sonido seleccionables para mejorar su experiencia de audio

- TV: Mejora increíblemente el sonido de emisiones televisivas.
- Música: Garantiza una gran calidad de reproducción de vídeos musicales y música estéreo.
- Películas: Permite obtener el mejor sonido de producciones cinematográficas.
- Voz: Ofrece una mayor calidad de audio de las voces para facilitar su comprensión.