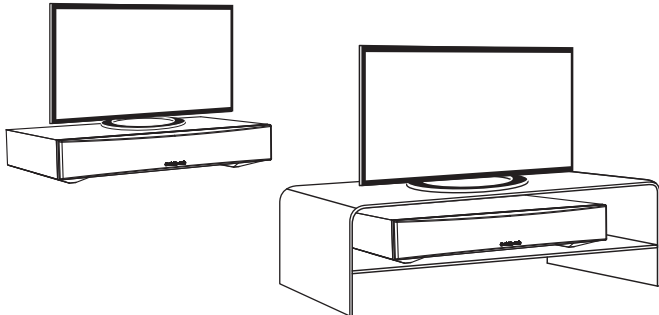


## Guide de démarrage rapide

### Positionnement

Le TV2 a été étudié pour être placé sous votre téléviseur. Celui-ci doit avoir une embase maximum de 550 mm de large, une profondeur maximum de 300 mm et ne pas peser plus de 30kg. Si l'embase du téléviseur est trop grande pour installer le TV2, placez-le sur une étagère plus basse de votre meuble télé.

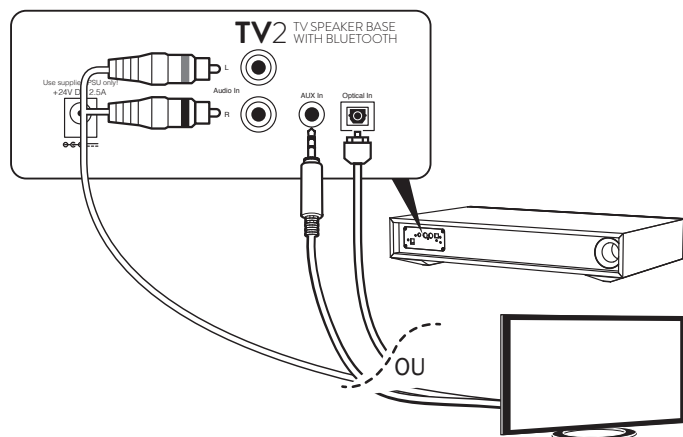


### Branchements téléviseur

Une seule connexion audio à votre téléviseur est exigée, par ordre de préférence :

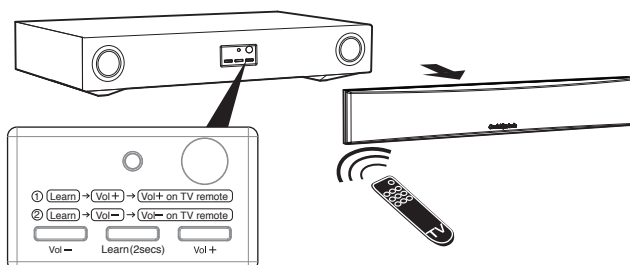
1. Optique : Si elle est disponible sur le téléviseur. Utilisez celle-ci pour une qualité optimale.
2. RCA: Branchez les canaux gauche et droite sur votre téléviseur.
3. AUX. 3,5 mm : Branchez sur la sortie Casque de votre téléviseur.

Remarque : Si la prise 3,5 mm est utilisée, elle aura priorité sur la prise RCA qui sera coupée.



### Apprentissage télécommande téléviseur

Retirez la grille en tissu et repérez le panneau de commande. Suivez les instructions en n'oubliant pas de diriger votre télécommande de téléviseur vers le panneau de commande pendant l'apprentissage.

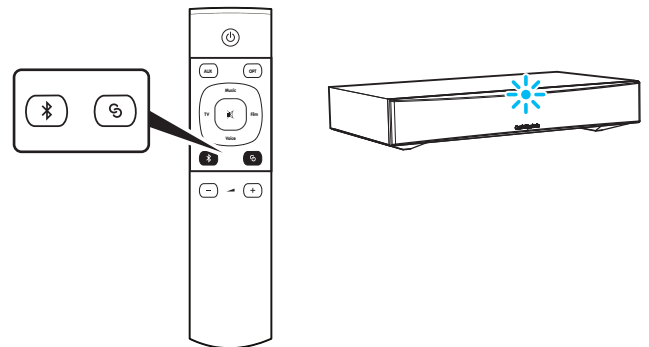


Pour nous parler directement, appelez le 0975180204 (FR) ou +44 (0)203 514 1521 (hors France).

### Configuration Bluetooth

La fonctionnalité Bluetooth du TV2 permet une lecture sans fil à partir de n'importe quel téléphone, tablette ou ordinateur équipé de Bluetooth.

1. Sélectionnez l'entrée Bluetooth  sur la télécommande.
2. Pour connecter un appareil Bluetooth au TV2, maintenez le bouton d'association enfoncé  et la LED bleue  se mettra à clignoter.



3. Consultez les instructions de l'appareil Bluetooth à connecter au TV2. Une association réussie sera signalée par un « bip » de l'appareil et par l'arrêt du clignotement du voyant bleu. ●

Une fois associée, l'unité reproduira le son de votre appareil. Pour ajouter un autre dispositif Bluetooth, refaites l'étape 2. Le TV2 peut mémoriser jusqu'à 8 appareils associés.

### Astuces

#### Arrêt automatique

Pour économiser l'énergie, en l'absence de reproduction sonore par votre téléviseur, votre TV2 s'arrêtera automatiquement au bout de quelques secondes.

#### Arrêt automatique

Si le TV2 détecte du son quand vous allumez votre téléviseur, il se met automatiquement en marche.

#### Modes sonores

Vous avez le choix entre 4 modes pour améliorer votre expérience sonore.

- TV: Son télé nettement amélioré
- Music: Musique en stéréo et clips vidéo de musique améliorés.
- Film : Étudié pour tirer le meilleur son des films.
- Voix : Améliore les voix pour les rendre plus intelligibles.